

# 貸事務所(一部)

バス停「阪急バス菱川」

京都市伏見区羽東師菱川町

専有面積  
61.56㎡

築年月  
1993年01月

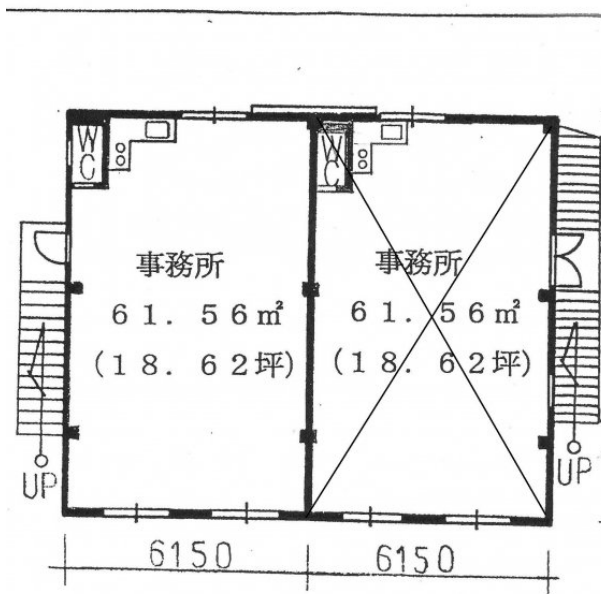
引渡し  
即時

チェックポイント！

専有部分にトイレあり



## 2階平面図



物件種目	貸事務所(一部)
最寄駅	バス停「阪急バス菱川」
賃貸条件	賃料 9.50万円
	礼金なし 敷金なし 保証金 30.00万円

物件所在地	京都府京都市伏見区羽東師菱川町		
交通	バス停 阪急バス菱川 徒歩5分		
建物	建物名		
	構造・規模	鉄骨造 3階建/2階部分	
	使用部分積	61.56㎡	間取タイプ
	間取内訳		
築年月	1993年01月	契約期間	3年
管理費等	なし 共益費5,000円/月		
土地面積		用途地域	
駐車場	空無		
現況	空	引渡日	即時
接道状況 (角地・間口)			
設備	専有部分にトイレあり		
備考	保証金償却：解約時30% 更新料：新賃料1ヶ月 賃貸保証：加入要 全保連加入		

この図面は物件情報の一部を抜粋して掲載しております。(現況優先)  
付帯条件や別途料金等が発生する場合がありますのでご確認ください。

at home

infosheet 物件番号 56883978001

京都府知事免許(9)第7507号 〒601-8452 京都府京都市南区唐橋堂ノ前町52

# 西部建設株式会社

TEL: 075-662-0551 FAX: 075-662-0553 定休日: 日曜日・祝日

■取引態様: 専任媒介