

貸倉庫

醍醐駅

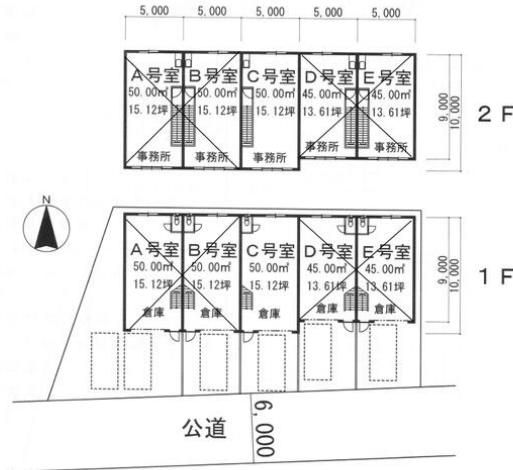
京都市伏見区醍醐和泉町

専有面積
100.00㎡

築年月
1991年10月

引渡し
2022年9月下旬予定

チェックポイント！
トイレ



物件種目	貸倉庫
最寄駅	醍醐
賃貸条件	賃料 14.00万円
	礼金なし 敷金なし 保証金 80.00万円

物件所在地	京都府京都市伏見区醍醐和泉町		
交通	京都市営地下鉄東西線 醍醐 徒歩12分		
建物	建物名	C	
	構造・規模	鉄骨造 2階建/複数階 1階~2階部分	
間取内訳	使用部分積	100.00㎡	間取タイプ
	間取内訳		
築年月	1991年10月	契約期間	3年
管理費等	共益費2,000円/月		
土地面積		用途地域	
駐車場	有 無料		
現況	使用中	引渡し日	2022年9月下旬予定
接道状況 (角地・間口)			
設備	トイレ		
備考	1F倉庫、2F事務所 募集区画C号室 保証金償却：解約時20% 更新料：新賃料1ヶ月 賃貸保証：加入要 全保連 初回142,000円 年更新14,200円		

この図面は物件情報の一部を抜粋して掲載しております。（現況優先）
入居日・引渡し日変更や付帯条件、別途料金等が発生する場合がありますのでご確認ください。

at home

infosheet 物件番号 69724721061

京都府知事免許（9）第7507号 〒601-8452 京都府京都市南区唐橋堂ノ前町52

西部建設株式会社

TEL：075-662-0551 FAX：075-662-0553 定休日：日曜日・祝日

■取引態様：専任媒介