

貸事務所(一部)

西大路駅

京都市南区吉祥院嶋野間詰町

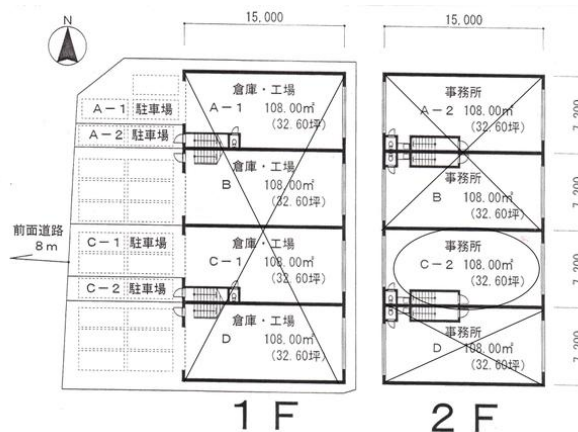
専有面積
108.00㎡

築年月
1992年09月

引渡し
2019年10月上旬予定

チェックポイント!

専有部分にトイレあり



物件種目	貸事務所(一部)
最寄駅	西大路
賃貸条件	賃料 15.40万円
	礼金なし 敷金なし 保証金 70.00万円

物件所在地	京都府京都市南区吉祥院嶋野間詰町		
交通	J R 東海道本線 西大路 バス7分 バス停 吉祥院池田町 徒歩4分		
建物	建物名		
	構造・規模	鉄骨造 2階建/2階部分	
	使用部分積	108.00㎡	間取タイプ
	間取内訳		
築年月	1992年09月	契約期間	3年
管理費等			
土地面積	用途地域		
駐車場	有 無料		
現況	使用中	引渡日	2019年10月上旬予定
接道状況 (角地・間口)			
設備	専有部分にトイレあり		
備考	駐車2台可 保証金償却:解約時20% 更新料:新賃料1ヶ月 賃貸保証:加入要 全保連123,200円		

この図面は物件情報の一部を抜粋して掲載しております。(現況優先)
付帯条件や別途料金等が発生する場合がありますのでご確認ください。

at home

infosheet 物件番号 69633318031

京都府知事免許(9)第7507号 〒601-8452 京都府京都市南区唐橋堂ノ前町52

西部建設株式会社

TEL: 075-662-0551 FAX: 075-662-0553 定休日: 日曜日・祝日

■取引態様: 専任媒介